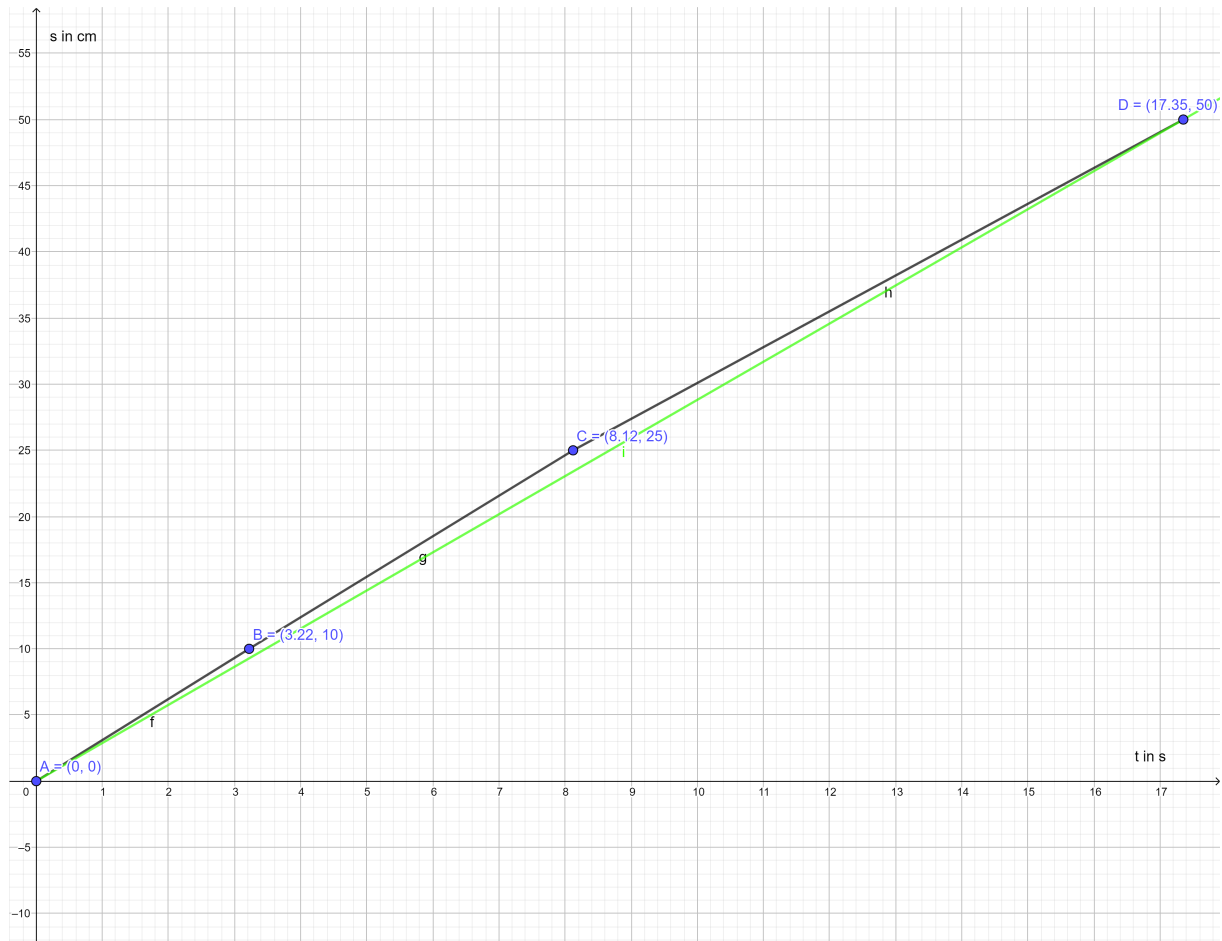


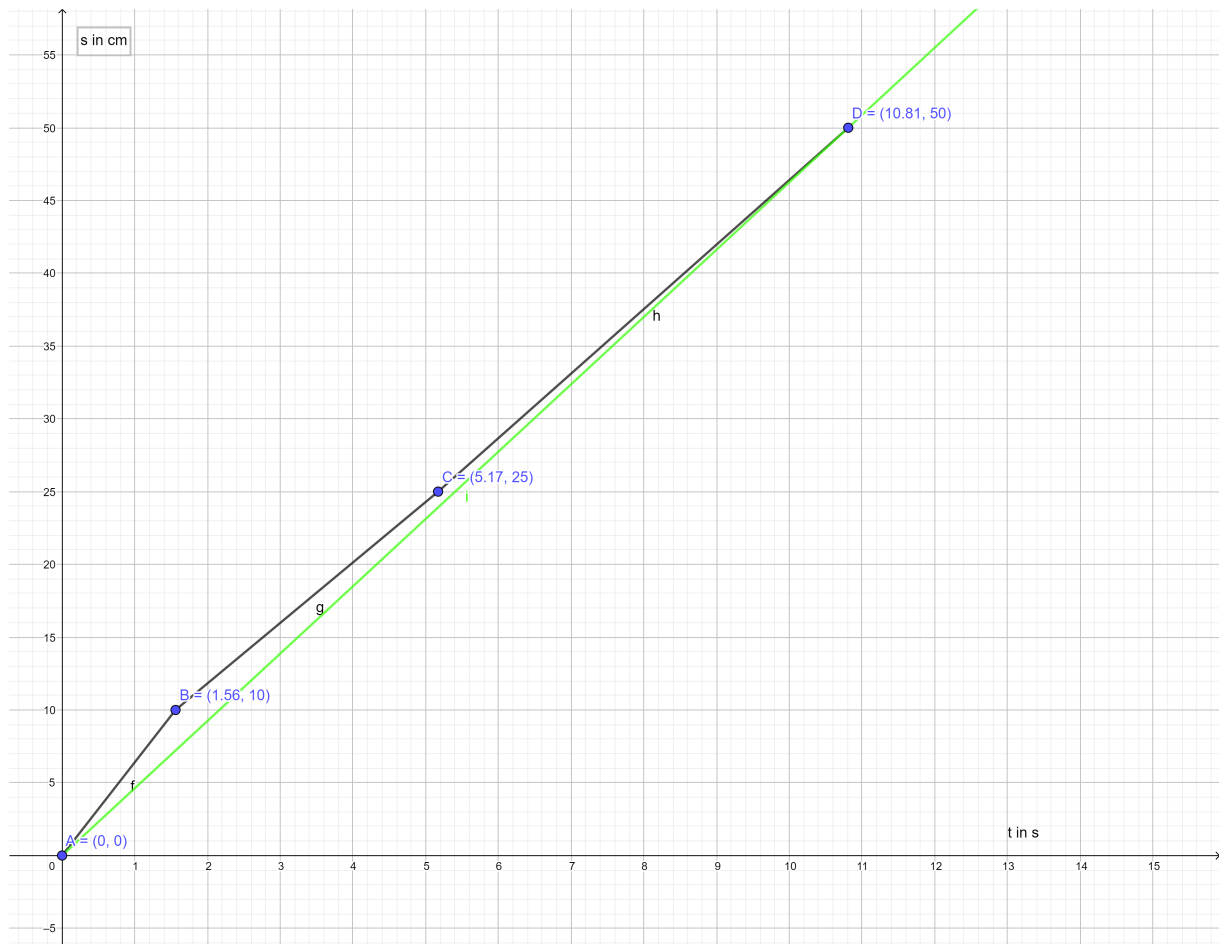
Auswertung für die grüne Steigröhre:

t/s-Diagramm



Ergebnis:

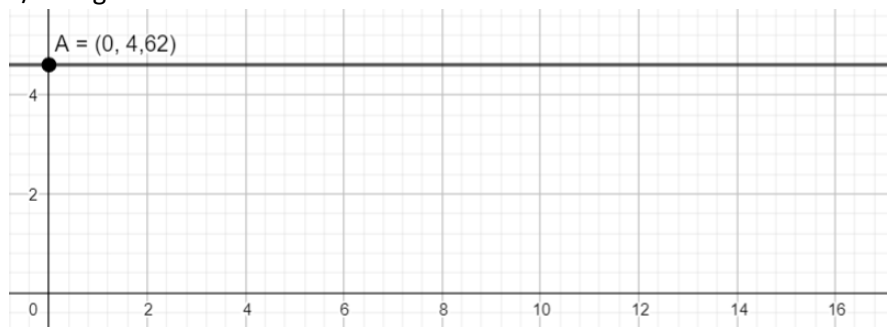
Da die 4 Messpunkte relativ genau auf einer Geraden liegen, ist dies eine gleichförmige Bewegung.



Da Strecken durch die 4 Messpunkte relativ genau auf der Ausgleichsgeraden (Verläuft durch den Ursprung) verlaufen, ist dies eine gleichförmige Bewegung.

50cm in 10.81s  $\rightarrow$  4,62cm/s

v/s-Diagramm



X: t in s, Y: v in cm/s